

TS28 – listwa ochronna, NBR, czarna

Karta informacyjna

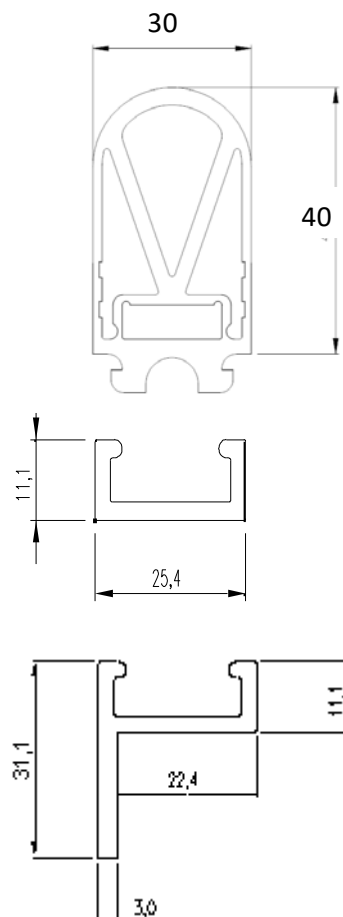


TS28 NBR jest jedną z listew bezpieczeństwa wykrywającą nacisk z wielu stron. Dzięki odpowiedniej konstrukcji kanału gumowego, listwa reaguje na nacisk z góry jak i z boku. Dla zapewnienia najwyższego poziomu bezpieczeństwa listwy wykonywane są indywidualnie na zadaną długość. Istnieje również możliwość łączenia listew pod dowolnym kątem lub formowania w łuki. Listwa dostarczana jest z aluminiowym profilem montażowym (płaskim bądź kątowym). Tworzywo NBR, z którego wykonano kanał jest odporne na oleje mineralne (np. z chłodziw, hydrauliki siłowej itp.). Materiał NBR nie nadaje się do instalacji na zewnątrz budynków (niska odporność na ozon).

Zastosowanie:

- Automatyeczne systemy transportu
- Podnośniki nożycowe
- Drzwi w windach
- Systemy magazynowe
- Drzwi i bramy

Wymiary:



Dane Techniczne

Siła nacisku do aktywacji (wałek testowy 80mm, temp. 20°C)	<70N (7kg)
Droga wybiegu max. (temp. 20°C)	18mm
Droga do aktywacji (wałek testowy 80mm, temp. 20°C)	9mm
Materiał obudowy	NBR
Kolor obudowy	Czarny
Twardość Shore'a, typ A	Ok. 75
Stopień ochrony	IP65 lub IP68
Temperatura użytkowania	-25°C-+60°C
Ciężar	1100g / m
Napięcie łączenia max.	30V DC
Prąd łączenia max. (@ 30VDC)	1A